

# Käferlarven und ihre Bekämpfung

## Maikäfer

## Junikäfer

## Gartenlaubkäfer

## Rosenkäfer

## Dickmaulrüssler

**Achtung: hohe Verwechslungsgefahr!**



- Engerling bewegt sich auf glatter Oberfläche seitlich gekrümmt fort
- 2.5 – 3.5 cm gross
- Wurzelfrass an Rasen, Wiesen, Nutz- und Zierpflanzen



Hinterende mit Strich



- Engerling bewegt sich auf glatter Oberfläche in Bauchlage fort
- 2.0 – 3.5 cm gross
- Wurzelfrass an Rasen, Wiesen, Nutz- und Zierpflanzen



Hinterende mit „Mercedes-Stern“



- Engerling bewegt sich auf glatter Oberfläche in Bauchlage fort
- bis 1.5 cm gross
- Wurzelfrass an Rasen, Wiesen



Hinterende mit „Smiley“



- Engerling bewegt sich auf glatter Oberfläche in Rückenlage fort
- 2.5 – 3.5 cm gross
- ernährt sich von abgestorbenen Pflanzenteilen (oft in Komposterde)

Unterschiede zu anderen Larven sind markant:

- Fortbewegung auf der Rückseite
- vergleichsweise kleine Beine
- vergleichsweise breiter Körper



- Larve ist beinlos und gekrümmt
- Ca. 1 cm gross
- Wurzelfrass an Nutz- und Zierpflanzen

Unterschiede zu anderen Larven sind markant:

- deutlich kleiner als Engerlinge
- ohne Beine



Käfer ist 2 - 3 cm gross

**Bekämpfung der Larve:**  
Mitte April bis Juli & im September  
mit **Melocont**  
(Pilzgranulat)



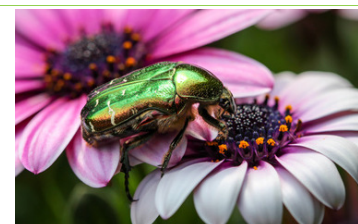
Käfer ist 1 - 2 cm gross

**Bekämpfung der Larve:**  
Mitte April bis Juli & im September  
mit **GranMet**  
(Pilzgranulat)



Käfer ist ca. 1 cm gross

**Bekämpfung der Larve:**  
Mitte Juli bis Ende September  
mit **Nemagreen**  
(Nematoden)



Käfer ist 1.5 - 2 cm gross

**Bekämpfung der Larve:**  
nicht notwendig, Larve verwertet  
bereits abgestorbene Pflanzenteile



Käfer ist ca. 1 cm gross

**Bekämpfung der Larve:**  
März bis Mai & August bis Oktober  
mit **Nematop**  
(Nematoden)